

The Business Discovery World Tour Is Coming Your Way

# Възможно ли е да се внедри BI за 1 месец



Никола Антонов,  
IT директор  
Спарки Груп АД  
1.12.2011

**QlikView**



## Кои сме ние...

- **SPARKY** е известна с дизайн, разработване и производство на електроинструменти, заваръчни конструкции, селскостопанска техника, транспортни и строителни машини.

## Нашите предимства

- Мощност, Прецизност, мултифункционалност и издържливост



# Нашите основни дейности

- Производство на професионални електроинструменти под марката SPARKY и в кооперация с други известни производители на електроинструменти
- Производство на частни марки
- Производство на компоненти за други компании (outsourcing)
- Монтажни дейности за известни производители на електроинструменти и други продукти

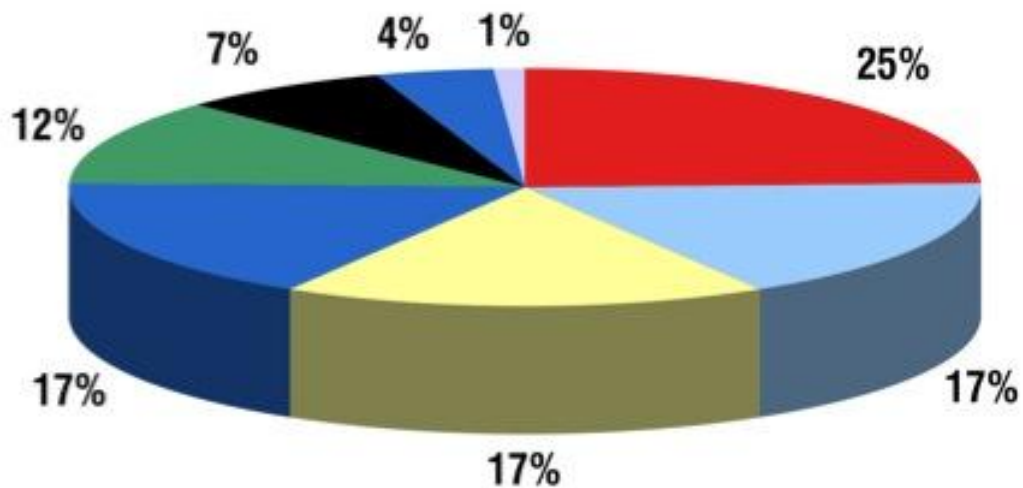


# Производствен процес

- Производственият процес в СПАРКИ ЕЛТОС АД е напълно затворен, което позволява пълен контрол на всеки един етап.
- SPARKY поддържа един изключително конкурентно способен микс цена-качество, като по този начин успява да задържи своите позиции на водеща фирма в бранша, особено след приемането на България в Европейския Съюз.
- Целта е да се поддържа добър баланс между високото качество на предлаганата на пазара продукция, атрактивна цена и поддръжка.



# Продукти



# ИЗИСКВЗАНИЯ



- BI Решение , което да се ползва за нуждите на няколко наши компнии – вкл. Централата в София и Германия
- Да покрива изисвакнията от навременна информация за финансов одит
- Управление на ликвидността на материални запаси
- Да може BI системата да се интегрира и използва данните от множество бизнес системи :
  - Техноклас ERP с база данни на Oracle
  - Различни системи и решения собствена разработка
  - MS SQL база данни на немската финансово – счетоводна система
  - XML, CSV, Excel и др.
- Бързина, гъвкавост и добра цена



# Какви бяха стъпките

- Търсене на решение, което да отговори на нуждата
- Лично тестване на системата, запознаване с нейна логика и изготвяне на тестови форми за конкретни нужди (за управление на запасите , продажби)
- Избор на компания със значителен опит в BI проекти
- Стартиране на сътрудничеството с Балкан Сървисис
- Запознаване на консултанта с конкретните проблеми и изисквания
- Предоставяне информация за техническите детайли относно системите
- Осигуряване пълна свобода в изготвянето и представянето на приложенията



# Ползи



- Бързина в достъпване на информацията от всички потребители
- Консолидация на информация от множество ресурси
- Възможност за изготвяне и прилагане на системата от управленски бизнес показатели в компанията
- Получихме лесен за използване инструмент за управление на ликвидността на материалните запаси (преоценка, провизии и т.н.)
- Силни аналитични възможности
- На едно място беше събрана историята за целия бизнес на компанията – финанси, продажби, материални запаси
- Оптимален бюджет на решението
- 1 месец след старта и видяхме резултата



# Sales dashboard

**SPARKY** Search

Fields Selected Values  
Country 70 of 106

SG Logistics SPARKY Power Tools GmbH  
SPARKY GmbH SPARKY Trading Ltd.

Accessories	Paper	Spare Parts
Components	Power Tools	Stahlbaukomponenten
Hotel exp.	Private Label	Transport

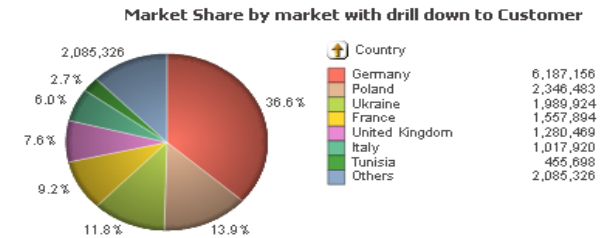
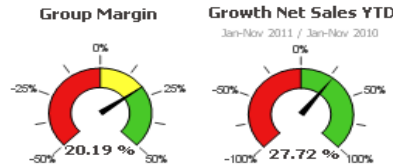
Region Country Customer Product

Select Bookmark  
Add Bookm... Remove Bookm...

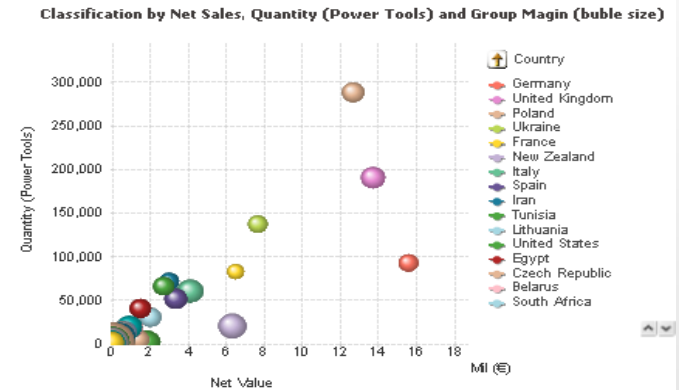
Year : 2005 2006 2007 2008 2009 2010 2011 Quarter : Q1 Q2 Q3 Q4 Mont... Jan Feb Mar Apr May Jun Jul Aug Sep Oct Nov Dec

Year 2011

Net Sales (€) 16,920,066  
Quantity Power Tools 188,402  
Invoices Count 1,274



For whole selected period



# ЛИКВИДНОСТ

Quarter : Q1 Q2 Q3 Q4 Month : Jan Feb Mar Apr May Jun Jul Aug Sep Oct Nov Dec

1 2 3 4 5 6 7 8 9 10 11 12 13 14 15 16 17 18 19 20 21 22 23 24 25 26 27 28 29 30 31 32 33 34 35 36 37 38 39 40 41 42 43 44 45 46 47 48 49 50 51 52 53

1 2 3 4 5 6 7 8 9 10 11 12 13 14 15 16 17 18 19 20 21 22 23 24 25 26 27 28 29 30 31

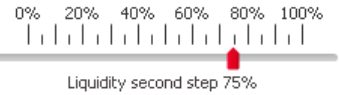
Order Qty	Sales Value	Order Value	WA Sales Price	Movement Qty	Movement Value	Liquidity (orders included)	Provision base qty (minus orders)	Provision base value	Provision	Provision category
27 Nov 2011	Jan 2011 - Nov 2011	>= 27 Nov 2011	Jan 2011 - Nov 2011							
	<b>77,115,574.95</b>		<b>11.67</b>				<b>353,775</b>	<b>1,773,459.69</b>	<b>1,067,549.78</b>	
2	6,119.49	160.20	61.19	0	0.00	4.01%	2,439	126,171.21	<b>126,171.21</b>	100%
0	11,429.34	0.00	28.22	0	0.00	16.83%	2,001	95,348.65	<b>71,511.49</b>	75%
0	20,279.13	0.00	49.10	0	0.00	17.85%	1,901	86,735.70	<b>65,051.77</b>	75%
56	25,024.30	5,320.00	77.72	0	0.00	35.63%	683	50,680.94	<b>25,340.47</b>	50%
20	32,654.55	2,580.00	82.46	0	0.00	40.31%	616	45,329.26	<b>22,664.63</b>	50%
0	29,936.89	0.00	67.43	0	0.00	40.81%	644	35,278.71	<b>17,639.35</b>	50%
0	15,316.14	0.00	57.15	0	0.00	30.15%	621	33,545.41	<b>16,772.70</b>	50%
21	18,518.62	2,396.03	78.14	0	0.00	33.46%	513	30,796.73	<b>15,398.37</b>	50%
0	7,768.75	0.00	51.79	0	0.00	24.96%	451	18,270.82	<b>13,703.12</b>	75%
0	320.00	0.00	64.00	0	0.00	1.98%	248	13,449.45	<b>13,449.45</b>	100%
0	0.00	0.00	-	0	0.00	0.00%	1,421	12,960.17	<b>12,960.17</b>	100%
0	0.00	0.00	-	0	0.00	0.00%	166	12,803.45	<b>12,803.45</b>	100%
0	21,630.33	0.00	127.99	0	0.00	44.01%	215	25,182.00	<b>12,591.00</b>	50%
0	14,181.27	17,887.50	64.46	0	0.00	28.99%	539	24,493.61	<b>12,246.81</b>	50%
1	628.94	44.00	34.94	0	0.00	4.51%	402	12,205.72	<b>12,205.72</b>	100%
0	0.00	0.00	-	0	0.00	0.00%	187	11,900.68	<b>11,900.68</b>	100%
1,328	42,629.42	28,439.40	23.64	0	0.00	57.07%	2,355	45,723.12	<b>11,430.78</b>	25%
4	20,213.58	192.00	44.13	0	0.00	41.32%	656	22,325.73	<b>11,162.86</b>	50%
0	0.00	0.00	-	0	0.00	0.00%	197	11,140.84	<b>11,140.84</b>	100%
5	32,101.64	352.80	31.14	0	0.00	55.61%	827	42,733.06	<b>10,683.27</b>	25%
0	14,939.59	0.00	114.04	0	0.00	41.32%	186	21,235.70	<b>10,617.85</b>	50%
0	180.46	0.00	36.09	0	0.00	1.77%	278	10,588.31	<b>10,588.31</b>	100%
1	0.00	15.00	-	0	0.00	0.07%	1,342	10,284.60	<b>10,284.60</b>	100%

Please, choose the liquidity % steps and the provision % for each of them!

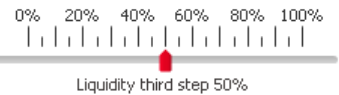
First Step = 10%



Second Step = 25%



Third Step = 50%



Fourth Step = 75%



# Financial KPI's

Main KPI Pivot Reports Document Browser Help

Year: 2002 2003 2004 2005 2006 2007 2008 2009 2010 2011 Quarter: Q1 Q2 Q3 Q4 Month: Jan Feb Mar Apr May Jun Jul Aug Sep Oct Nov Dec

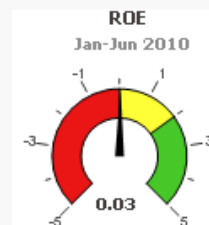
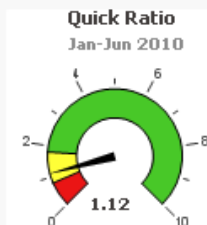
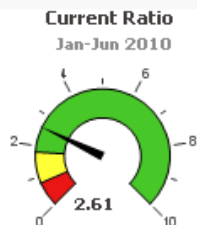
Jan-Jun 2010 Trend by Month 2010 Jan-Jun 2009 Jan-Jun 2010/Jan-Jun 2009

	Jan-Jun 2010	Trend by Month 2010	Jan-Jun 2009	Jan-Jun 2010/Jan-Jun 2009
Sales	9,018,647		4,066,691	55%
Cost of Sales	(8,073,652)		(3,891,417)	52%
Gross Profit	944,996		175,274	81%
Other Operating Income	2,047		0	100%
General & Admin	(788,506)		(654,254)	17%
EBITDA	158,537		(478,981)	402%
Amortization	(5,659)		0	100%
Foreign Exchange Gains	37,053		0	100%
EBIT	189,930		(478,981)	352%
Financial Interest Income/Expense	(110,639)		(93,626)	15%
Income Tax	(64,876)		(22,683)	65%
Net Profit/Loss	14,415		(595,289)	4,230%

Fields Selected Values  
Mandanten Sparky Power Tools GmbH  
Year 2010  
Month Jun

Mandanten:  
Sparky GmbH Sparky Power Tools GmbH

**Working Capital**  
Jan-Jun 2010  
**6,638,631 €**





[www.sparkygroup.com](http://www.sparkygroup.com)

**БЛАГОДАРИМ ЗА ВНИМАНИЕТО!**

[www.qlikview.com](http://www.qlikview.com) | [www.balkanservices.com](http://www.balkanservices.com)

**QlikView**

